

S TUDENT NEWS

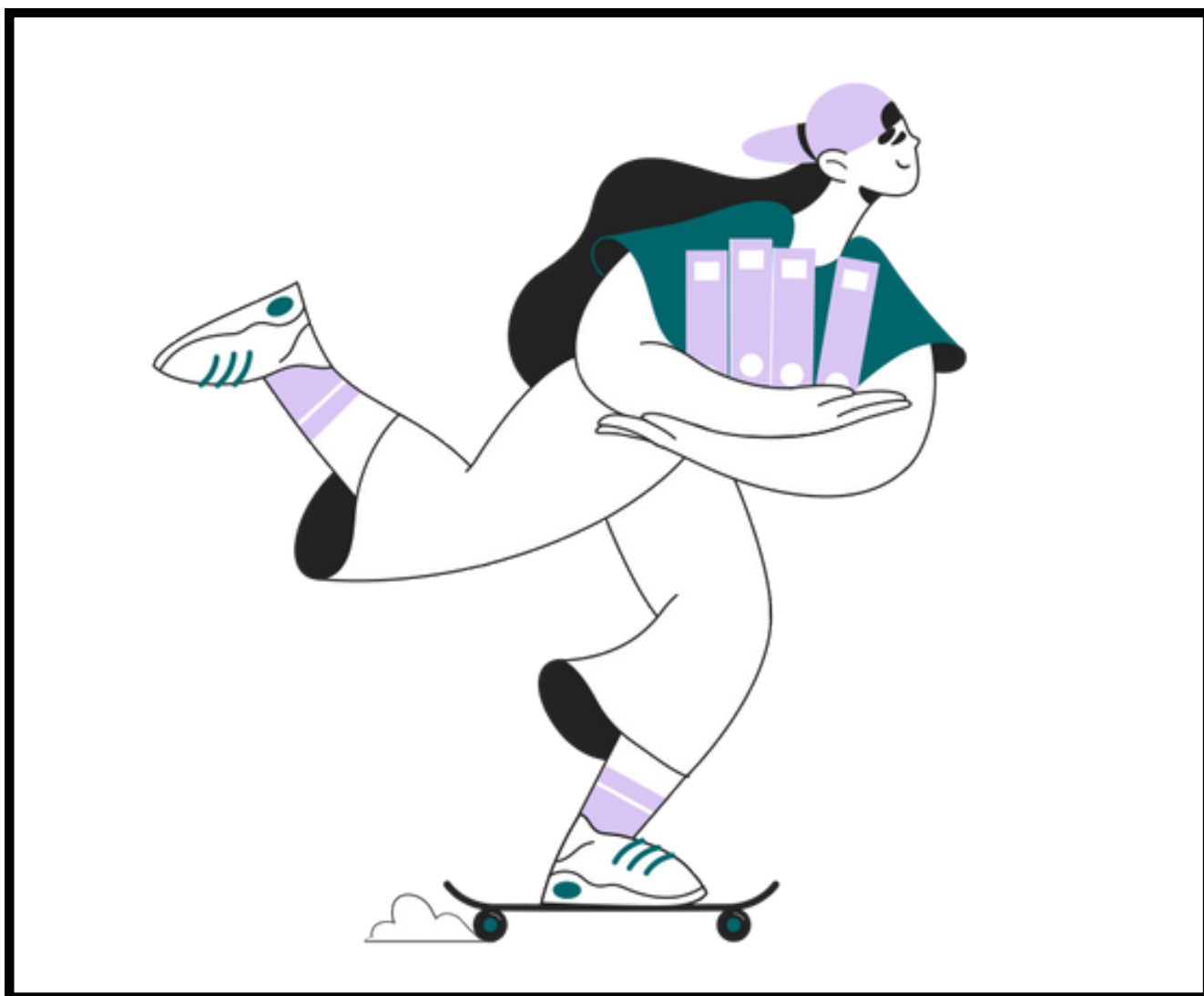


Table of CONTENTS

— 01

嘉。有。社。集 EXPO IN NCYU

— 04

蘭潭宿舍整修 讓宿舍更加安全及舒適

— 06

編織學生心理健康的守護網

— 08

礙上那座高山-走入山林

— 10

陪你一起成長的家

— 12

愛在「疫」起時 衛保守護您

— 14

一日茶農

— 15

增強防震減災意識 提高自救互救能力

— 16

103周年校慶園遊會



嘉。有。社。集

EXPO IN NCYU



111年社團博覽會

9月21日15時 蘭潭校區熱鬧登場

9月22日17時 民雄校區隆重舉行

今年社團博覽會有別往年博覽會的形式，改以創新的市集方式舉辦，除有校內社團外，還包含邀請嘉義市在地商家及學生手作設計的文創商品，呈現出「嘉。有。社。集」的概念。

111年社博主題為「嘉。有。社。集 EXPO IN NCYU」。活動啟發來自近年來各種文創市集相當活耀，吸引相當多的人潮參與，希望將市集風潮帶入嘉義大學。



勁舞社

111年社團博覽會共有84個社團、30文創攤商以及捐血中心的參與，為今年社團博覽會增添不少可看性。

希望透過與以往不同的社團博覽會，為全校學生注入新的力量。

今年表演中，勁舞社帶來的一連串舞蹈，象徵著活力四射的熱情，還有吉他社好聽的歌聲感動在場所有人，青春洋溢的氣氛為社團博覽會帶來活動最高潮。

吉他社



嘉。有。社。集 EXPO IN NCYU

society



校外市集



書法社



火舞社





蘭潭宿舍整修 讓宿舍更加安全及舒適

為提升學生在校的學習品質及生活品質，學務處積極投入校內資源，進行學生宿舍的改造與興建。學生宿舍的整修順序依據建築物啟用時間的先後，蘭潭六舍較為老舊，因此先行進行整修。

111年9月完成蘭潭六舍屋頂防水工程、寢室及公共空間整修，也完成蘭潭三舍電梯更新工程。

蘭潭六舍施作屋頂防水工程，使頂樓寢室不再滲水，並使隔熱效能更佳，提昇頂樓寢室的居住品質。

另寢室內部整修，汰換整套寢具，增加床鋪護欄高度，將爬梯改為固定式的踏梯，使上下床鋪更加安全，且踏梯結合收納功能，增加住宿生使用空間；寢具上方為床鋪，下方為個人獨立書桌、書櫃及衣櫃，降低個人使用時互相干擾；重貼木紋塑膠地磚、裝設二合一陽台門，提升寢室質感並更加舒適。

走廊照明燈具汰換，讓住宿生感覺更加溫馨，並令人有置身飯店的感覺。





編織學生

心理健康的 守護網



衛生福利部 × 天天好毒
© Tian Tian Hao Shi, Licensed by Indot Image

使用商品健康福利網

學
輔
中
心

Read More

教育部學校輔導三級預防工作中的發展性預防，強調全校教職員皆有輔導協助學生之責，學輔中心安排有各院心理師，歡迎師長及各系所單位，諮詢學生心理困擾與提供建議，連結全校師長及各單位一起系統合作，建立輔導學生的第一道守護。

學輔中心每學期亦提供多樣性發展性輔導活動，透過心理健康推廣活動、班級輔導/心理教育、導師輔導知能研習、輔導志工組織和培訓，期能提升學生對心理健康的意識與正確觀念，降低對心理困擾的污名，種下願意尋求協助與自助的內在資源種子，並將生命關懷的態度與觀念繼續散播在校園內，形成更大的支持網絡。



在面臨學生更為複雜的心理困擾，學輔中心將啟動處遇性輔導，學輔中心願當集結力量的黏著劑，邀請校園內的每個人共同編織與強韌學生心理健康的守護網，引入校園內外的資源系統，從家庭、同儕、系所、學校行政等生態系統，搭配生理、教育、心理、醫療、社政等面向提供協助，期能協助學生勇敢前行，綻放生命的韌力。

在大專院校學生心理適應議題越來越多元與複雜下，依教育部三級預防工作上，學輔中心另提供介入性輔導(包含個別諮商、小團體諮商、高關懷學生篩檢與追蹤、親師諮詢等)，提供個別與團體形式的深度自我探索，陪伴同學尋找解決問題之道，培養與擴展心理能力與心理韌力，增進生活和學習適應，促進持續性地自我發展與成長。

教育部校園自殺防治守門人訓練計畫

你我都是自殺防治

守門人

發覺異樣
心靈急救三步驟!

1 問 主動關懷 積極傾聽

嘿！很久沒看到你(妳)了 最近過得好嗎？

氣色不大好喔！發生什麼事？說來聽聽

2 應 適當回應 支持陪伴

不管發生什麼事，我們都會陪你(妳)一起度過。

怎麼了？把擔心說出來 我們一起來想辦法！

3 轉 資源轉介 持續關懷

趕快找熟悉、認識的師長幫忙吧！

生命線 1995、張老師 1980 (仔細查證)

軍訓組 24hr專線 05-271 7373
學生輔導中心 05-271 7080

礙上那座高山-走入山林

每年畢業季配合著轉銜活動辦理送舊，每位應屆畢業生都曾碰過對未來不確定性的職涯困惑；「你的畢業正是你的開始」明白自己的未來要到哪裡去，就如同登山雖然過程有挫敗感，只要確定目標堅定地往前走就會抵達終點。



由於先天或是後天的障礙侷限，身心障礙者在求學或求職較一般人困難，很多活動也因其障礙而忽略了他們，以致身心障礙者興趣窄化能力被低估，為鼓勵即將畢業的身心障礙學生不管再累再喘都堅持地走下去，磨練意志力，努力地達成目標規劃了一連串的山林教育講座並走入山林裡。



合歡主峰雖然是座容易親近的百岳但祂仍是超過3000公尺的高山，爬山時心臟及肌肉會承受比起平地更大的負擔，也需要堅強的意志力與耐力才能達成目標，然而上山前的體能訓練才是眼前最重要的課題。



體能對山野活動是必要的安全保障，將訓練融進日常生活中，並非只是為了一次的爬山，除了跑操場增加心肺功能外，爬樓梯取代搭電梯訓練臀腿肌力，這樣反覆訓練的過程，圓了一場百岳夢，是最棒的畢業禮物，比起終點，有時候沿途的風光更耐人尋味。

For you

陪你一起成長的家



原住民的學生因為求學的需要，必須從鄉下的部落去適應大都會瞬息萬變的生活，從驚恐、害怕、無助中學習成長。



為了讓更多原民生融入校園，每隔2個月定期舉辦原民家族聚會，讓原民同學在聚會中互相連結彼此，加深同學之間的感情與友誼，希望能在嘉義大學這個大家庭中互相扶持、了解、一起進步。



另外，原資中心規劃一系列原民文化學習、職涯探索、工作坊參訪體驗課程或活動以及心靈輔導陪伴。藉由文化課程，讓成長於都市的原民生了解平時不易接觸到的原民文化精華及其背後的脈絡、涵義，學習尊重多元文化；



藉工作坊參訪及實際製作傳統美食及織布，讓同學深入不同族群一窺原民文化豐富的樣貌，瞭解文化及產業發展，提高原民學生對於族群相關事務的敏感度。

此外透過心靈輔導課程，增進學生心理健康知能，也能讓原資中心更了解大家。



愛在「疫」起時

衛保守護您



國內疫情初期，大家面對未知又變化莫測的新興疾病感到恐懼，但衛保組仍堅守在崗位，站在第一線防疫籌備撥配防疫物資，安撫確診者及密切接觸學生以及家長的提問，最常接收到學生及家長來電詢問：「護理師我確診者了怎麼辦！」、「是誰把我確診資料告訴老師及同學？」、「我好害怕同學知道我確診喔!」、「我小孩與確診者住在一間怎麼辦？」、「我為何還沒收到隔離通知書」等問題。

猶記得2019年12月，新聞開始大量報導新冠病毒引發的肺炎事件，在2020年1月疫情初期，我們國家首重邊境防疫，本校也針對剛入境的港澳僑生安排入住林森校區青雲齋宿舍集中管理並提供本校防疫包。

2022年4月國內疫情急速升溫，本土病例來勢洶洶，本校於4月21日通報第一例學生確診，同時大專校院確診人數陸續激增。

又因各地衛生單位人力不足，衛保組積極配合進行疫調及匡列密切接觸者，並將密切接觸者造冊回傳至確診者居隔地所屬衛生局接收窗口等，同時也依據教育部「大專校院因應嚴重特殊傳染性肺炎防疫管理指引」滾動式修正確診個案居家隔離天數、防疫規定及密切接觸者匡列範圍等事宜，並針對確診個案、密切接觸者進行衛教及關懷追蹤，後續並設立NCYU健康追蹤群組，以下班不打烊方式即時協助確診學生問題解決或釋疑，並於衛保組網頁建置COVID-19專區、嚴重特殊傳染性肺炎(COVID-19)相關資訊懶人包等，定期更新最新資訊以提供本校教職員工生參考。

這3年來學校持續配合教育部、疫情指揮中心滾動式修正調整校園防疫工作，當衛保組護理人員針對疫情疲於奔命的同時，長官及同事們體恤辛勞紛紛送來防疫茶、金銀花潤喉糖、飲品、食物及水果讓衛保組同仁感受到無比的溫暖，呈現嘉義大學大家庭的溫馨與美好，愛在「疫」起時！



Thank you!



一日茶農

111 年度青年就業促進觀摩交流參訪活動

地點：天隆茗茶

日期：10月5日

對象：農學院師生

為利同學進一步了解製茶產業，職涯中心辦理業界參訪活動，邀請同學體驗一日茶農，透過在茶園學習如何採摘適合的茶葉、揉茶DIY和品茶等活動，了解製茶的流程和樂趣，期盼農業方面人才對茶產業產生興趣，進而留住優秀人才投入產業，同時亦能發揚阿里山嘉義茶文化產業。

增強防震減災意識 提高自救互救能力

臺灣位處環太平洋地震帶上，地震頻繁，平均每年有感地震多達二百次以上。

又近年來，較大災害性地震暫時銷聲斂跡，一般民眾有可能因此而疏忽、淡忘地震的威脅，加上臺灣地區經濟發展突飛猛進、高樓大廈林立，在在提高了台灣地區的地震災害潛能。

為了建立正確防震觀念及地震初期緊急避難與應變能力，更為落實及加強師生針對複合型災害之防災觀念，學務處軍訓組特別利用學年度新生始業式辦理「地震避難防護教育及校內複合式安全宣導」並融入相關活動以擴大宣導成效，提升校園師生防災自救、逃生能力及應變處置知能，達到「保護自己、愛惜生命」之目標。

期許藉模擬實作強化師生災害防救、自救救人與應變能力，在地震發生時有正確的本能反應，如何在地震發生時保護自己，以做好全面防震準備，有效減低災損，維護校園及師生安全。



103周年 校慶園遊會



Campus party

111年11月16日 8:00~20:00
111年11月17日 8:00~18:00

一年一度的校慶園遊會再次歡樂來臨！除了各式各樣好吃好玩的攤販，也有許多別具意義的宣導與活動，讓同學既能填飽肚子，也能將滿滿的知識帶回家。

本次除了有活潑熱鬧的學生攤位，行政單位也沒缺席，像是獸醫學院及學生事務處特資中心今年便第一次加入擺攤的行列。

Activity description

特資中心於11/16(三)有肢體障礙者（中風半身麻痺、高齡）模擬體驗活動～可穿戴特殊裝備於校園內活動，親身實地體驗肢體障礙者日常生活之不便與感受；凡參加本活動即可參加摸彩，有機會得到體脂機、筋膜槍、果汁機、小電鍋、Brita隨身壺等等大獎。第二天11/17(四)有特殊教育問卷填寫活動，凡參加問卷填寫，現場有保冷袋、環保袋、涼感運動袖套、3C用品支架、傳輸線保護套、口罩盒等等好禮任選喔！希望同學能多多參與都能滿載而歸！

VOL.1

NEWS

STUDENT

國立嘉義大學

National Chiayi University

學生事務處

Office of Student Affairs

